

## Four mixte FlexiCombi®

Four mixte électrique FlexiCombi® Classic 6.2 MAXI  
No. MKN : FKECOD621CG2



world of cooking

### Caractéristiques

- Réglage analogique et affichage digital pour la température de cuisson, l'humidité, le temps de cuisson et la température à cœur.
- **Cuisson manuelle** avec 6 modes de cuisson : Vapeur douce, Vapeur, Vapeur express, Air pulsé, Mode mixte et Régénération
- 100 programmes de cuisson peuvent être sauvegardés
- Fonction Étapes de cuisson – possibilité de programmer jusqu'à 6 étapes successives
- **DynaSteam** – Ajustement dynamique de la quantité de vapeur selon le processus de cuisson et la charge
- Turbine auto-reverse pour résultats de cuisson uniformes
- 5 vitesses de ventilation programmable
- Frein de moteur de sécurité pour la turbine
- Système de séparation des graisses intégré
- **Porte de l'enceinte de cuisson hygiénique en triple vitrage enfermé**
- Porte avec butée à droite
- Éclairage LED intégré dans la porte hygiénique de l'enceinte de cuisson
- **Enceinte de cuisson hygiénique** en acier inoxydable résistant à la corrosion
- **ClimaSelect®** – Commande du climat : réglage du taux d'humidité par palier de 25%
- **Ready2Cook** – Préchauffage, refroidissement et préparation du climat idéal
- Sonde de température à cœur interne ( jusqu'à 99 °C)

### Accessoires

- Cadres suspendus de série, 6 niveaux d'insertion GN 2/1, avec sécurité anti-basculement, 65 mm entre chaque niveau d'insertion



FKECOD621CG2

### Option

- Raccordement secteur avec fiche CEE à 5 plots
- Raccordement secteur sans fiche CEE
- **WaveClean®** – Système de nettoyage automatique (Siphon disponible du côté appareil)
- **Douchette manuelle intégrée**
- Porte avec butée à gauche
- Fermeture de la porte avec sécurité à 2 niveaux
- Sonde de température à cœur multipoint interne
- Sonde de température à cœur multipoint externe supplémentaire (doit être installé en usine à la commande; utilisable en même temps que la sonde de température à cœur multipoint interne)
- Sonde de sous-vide (sonde à un point) externe supplémentaire (doit être installé en usine à la commande)
- IPX 6 – Protection contre les jets d'eau
- Exécution marine
- Version USPH sur demande
- Version pour prison
- Tension spéciale
- Interface pour le raccordement à une installation d'optimisation énergétique selon la norme DIN 18875 et contact sans potentiel
- MKN SteelPlus – CO<sub>2</sub>e acier inoxydable réduit (Scope 1, 2, 3)\*\*\*

### La sécurité de produit



\*\*\* Plus d'informations sur : [www.mkn.com/en/sustainability/mkn-steelplus](http://www.mkn.com/en/sustainability/mkn-steelplus)

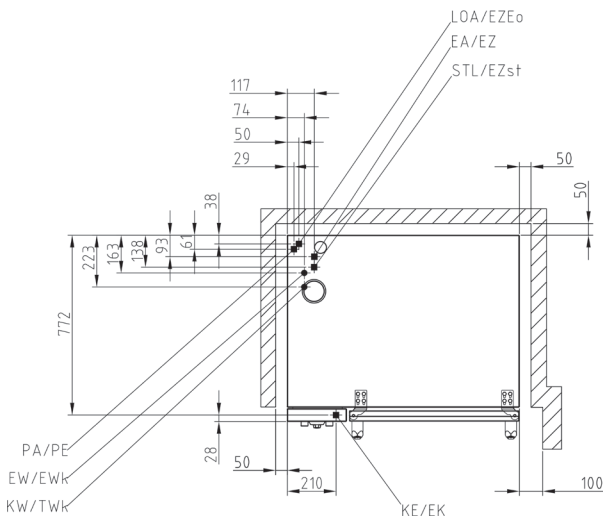
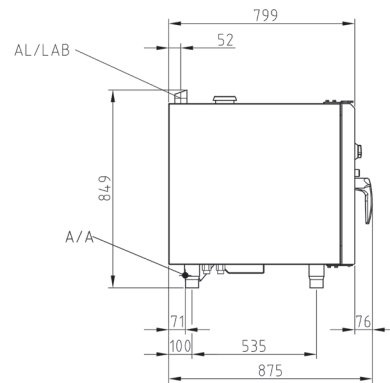
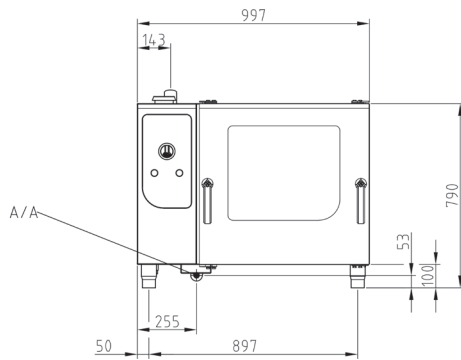
Sous réserve de modifications techniques !

Four mixte  
**FlexiCombi®**  
 Four mixte électrique FlexiCombi® Classic 6.2 MAXI  
 No. MKN : FKECOD621CG2



world of cooking

FKECOD621CG2



Pour plus d'informations, veuillez visiter  
[www.mkn.com/fr/login](http://www.mkn.com/fr/login)

## Interfaces d'installation générales

### Interfaces sur place

- Raccordement électrique (EA/EZ)
- Raccordement eau froide (KW/TWK)
- Eau douce (EW/EWK)
- Raccordement eaux usées (A/A)
- Air d'échappement (AL)

<b>Dimensions de l'appareil (LxH) (mm)</b>	997 x 799 x 790
Matériau carénage	1.4301
Dimensions avec emballages (LxH²)(mm)	1020 x 1220 x 1090
Poids net (kg)	125
Poids brut (kg)	145
Poids max. de charge (kg)	72
<b>Instructions d'installation; distance de sécurité en mm</b>	
à l'arrière	50
à gauche et à droite respectivement	50
Distance recommandée à gauche pour la maintenance	500
Quand le chariot est placé à gauche	800
Distance par rapport aux sources de chaleur à gauche	500
Distance par rapport aux friteuses à gauche et à droite respectivement	au moins la longueur de la douchette manuelle

Four mixte  
FlexiCombi®

Four mixte électrique FlexiCombi® Classic 6.2 MAXI  
No. MKN : FKECOD621CG2



world of cooking

FKECOD621CG2

Capacité	
Rails d'insertion	6
GN 1/1 (530 x 325 x 65 mm)	12
GN 2/1 (530 x 650 x 65 mm)	6
FlexiRack® (530 x 570 x 65 mm)	6
Assiettes (Ø 28 cm sur grilles FlexiRack®)	24
Assiettes (Ø 32 cm – chariot d'enfournement porte-assiettes)	22
Repas par jour	60 - 160

Alimentation électrique (380 V)	
Consommation énergétique nominale (kW)	18.9
Tension (V)	380 3 N~
Fusible de protection (A)	3 x 35
Gamme de fréquence (Hz)	50 / 60

Alimentation électrique (400 V)	
Consommation énergétique nominale (kW)	20.9
Tension (V)	400 3 N~
Fusible de protection (A)	3 x 35
Gamme de fréquence (Hz)	50 / 60

Alimentation électrique (415 V)	
Consommation énergétique nominale (kW)	22.5
Tension (V)	415 3 N~
Fusible de protection (A)	3 x 35
Gamme de fréquence (Hz)	50 / 60

Alimentation électrique (440 V)	
Consommation énergétique nominale (kW)	20.9
Tension (V)	440 3 N~
Fusible de protection (A)	3 x 35
Gamme de fréquence (Hz)	50 / 60

Eau potable froide (KW/TWk)	
Pression de l'eau (bar)	2 - 6
Raccordement	DN 20 (G ¾" A)
Qualité mmol/L	< 4
Consommation d'eau pour le nettoyage (L)	32

Eau douce (EW/EWk)	
Pression de l'eau (bar)	2 - 6
Raccordement	DN 20 (G ¾" A)
Qualité mmol/L	< 0.9
Consommation d'eau pour la vapeur (L/h)	21
Consommation d'eau en cuisson mixte (L/h)	4.6
Consommation d'eau pour le nettoyage (L)	3

Eaux usées (A/A)	
Débit volumétrique (L/min)	10
Raccordement	DN 50
Qualité	max. 80 °C

#### Selon la norme VDI 2052 pour une tension de raccordement de 400 V.

Utilisation sans hotte à condensation de vapeur	
Dégagement de chaleur latent (W)	3762
Dégagement de chaleur sensible (W)	2508
Emission de vapeur (g/h)	5539

Utilisation avec la hotte à condensation de vapeur FlexiCombi® Air	
Dégagement de chaleur latent (W)	1129
Dégagement de chaleur sensible (W)	2508
Emission de vapeur (g/h)	1662

Niveau sonore (db (A))	< 70
Type de protection	IPX5



## D'autres caractéristiques

- Poignée de porte à manipuler d'une main
- Contact de porte, verrouillage de porte en position fermée
- Joint de porte amovible – remplaçable par l'utilisateur final
- Cuve de récupération avec évacuation permanente
- Programme de nettoyage manuel (ne concerne pas l'option WaveClean®)
- Contrôle de l'apport d'énergie nécessaire
- Puissance de chauffage réduite (E/2)
- **Échangeur thermique intégré**
- Version basique HACCP
- Départ de cuisson programmable
- Humidification manuelle
- Interface USB pour par ex. les mises à jour du logiciel\*\*
- Haut-parleur, tonalités réglables
- Signal sonore à la fin du temps de cuisson
- Contact sans potentiel pour système d'extraction externe
- Raccordement direct aux eaux usées possible selon la norme DVGW

## Equipement spécial

216232	Support de soubassement ouvert de tous les côtés (1000 x 655 x 850mm)
216251	Placard de soubassement fermé de trois côtés (1000 x 696 x 850 mm)
FKE_AIR_6_10	Hotte à condensation de vapeur FlexiCombi® Air
FKE_AIR_KIT_TEAM	Hotte à condensation de vapeur FlexiCombi® Air pour kit de superposition
845906	Kit de superposition pour appareils de table électriques (6 + 10 / 6 + 6)
216243	Support de soubassement ouvert de tous les côtés, hauteur 270 mm (6.x + 6.x)

### par ex. Accessoires de cuisson GN 2/1

202388	Plat en granit émaillé, profondeur 20 mm
10017317	Plat en granit émaillé, profondeur 40 mm
202390	Plat en granit émaillé, profondeur 65 mm
202383	Plaque de pâtisserie perforée
202386	Plaque de rôtissage non-perforée
206103	Grille
202065	Bac non-perforé, profondeur 20 mm
202070	Bac non-perforé, profondeur 40 mm
202066	Bac non-perforé, profondeur 65 mm
202072	Bac non-perforé, profondeur 100 mm
202380	Bac perforé, profondeur 40 mm
202381	Bac perforé, profondeur 60 mm
202382	Bac perforé, profondeur 95 mm
216261	Chariot monobloc porte-assiettes
216114	Echelle à glissières d'enfournement pour chargement transversal GN 2/1
216264	Chariot monobloc de transport, hauteur 850 mm
850256	Cadre d'enfournement pour échelle à glissière
201790	Housse isotherme
TWO_IN_ONE	WaveClean® cartouche de nettoyage two IN one
10033657	Bouclier thermique pour paroi latérale gauche

\*\* gratuites sur <https://shop.mkn.de>

